

# Comprendre et expliquer

## les cotisations risques professionnels

### Comment ça marche ?

Toutes les entreprises cotisent pour que tous les salariés soient couverts en cas d'accident du travail ou de maladie professionnelle.

C'est une

**assurance équitable**

**qui incite à la prévention**

**Solidarité**



**Protection**



**l'Assurance  
Maladie**

**RISQUES PROFESSIONNELS**

## Qui est concerné ?

Tous les établissements comptant au moins un salarié.



## Quels risques sont couverts ?



**Maladies  
professionnelles**



**Accidents  
du travail**



**Accidents  
de trajet**

# Comment est-ce calculé ?

Le taux de cotisation est calculé selon l'effectif et en fonction des risques réels de l'entreprise ou de son secteur d'activité.

**Taux collectif**

Moins de 20 salariés\*



sinistres

du secteur d'activité

**Taux individuel**

Au moins 150 salariés



sinistres

de l'entreprise

**Taux mixte**

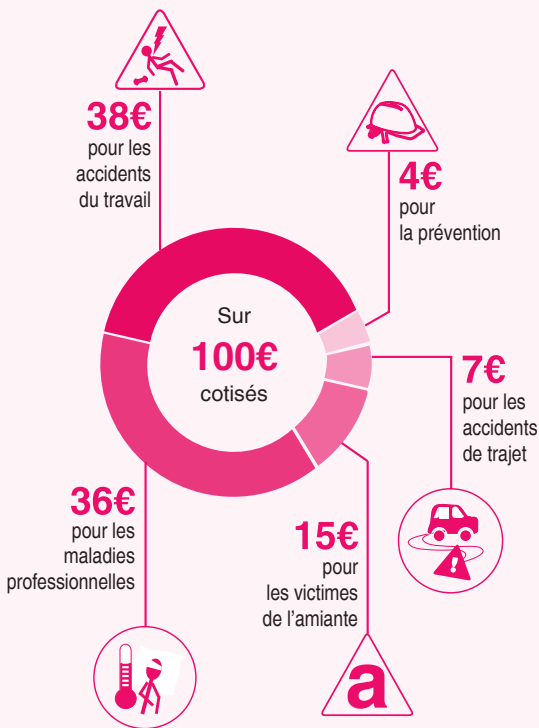
De 20 à 149 salariés



taux collectif + taux individuel

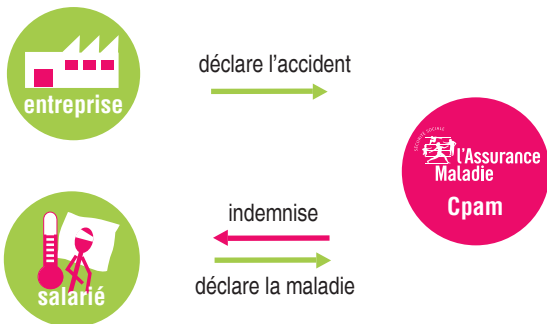
\* Et pour les établissements créés depuis moins de trois ans et certaines activités (banques, action sociale, etc.)

# A quoi servent les cotisations ?

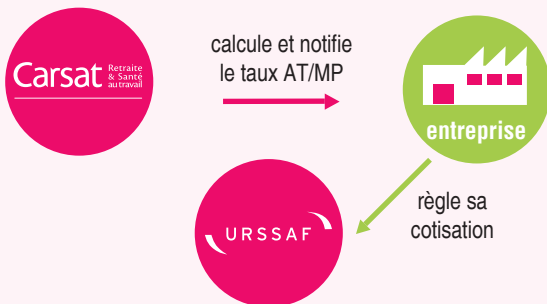


# Qui fait quoi ?

## Déclarer vos accidents du travail et maladies professionnelles



## S'assurer contre les risques professionnels



Pour plus d'informations, rapprochez-vous de votre  
caisse régionale :

Carsat Normandie - Service tarification  
5 avenue du Grand Cours - CS 36028  
ROUEN cedex 1

Tél : 0 821 10 76 10 (0,15 cts la mn + prix de l'appel)

@ : [tarification@carsat-normandie.fr](mailto:tarification@carsat-normandie.fr)

[ameli.fr/employeurs](http://ameli.fr/employeurs)

SECURITE SOCIALE



L'Assurance  
Maladie

RISQUES PROFESSIONNELS