



CLUBS SPORTIFS: COMMENT PRÉVENIR LES RISQUES PROFESSIONNELS

WEBINAIRE DU 22 NOVEMBRE 2021

1403268

PRÉSENTATEUR

Hélène WOZNY

**Chargée de
communication**

Carsat Normandie

INTERVENANT

Laurent LECOINDRE

Contrôleur de Sécurité

Carsat Normandie

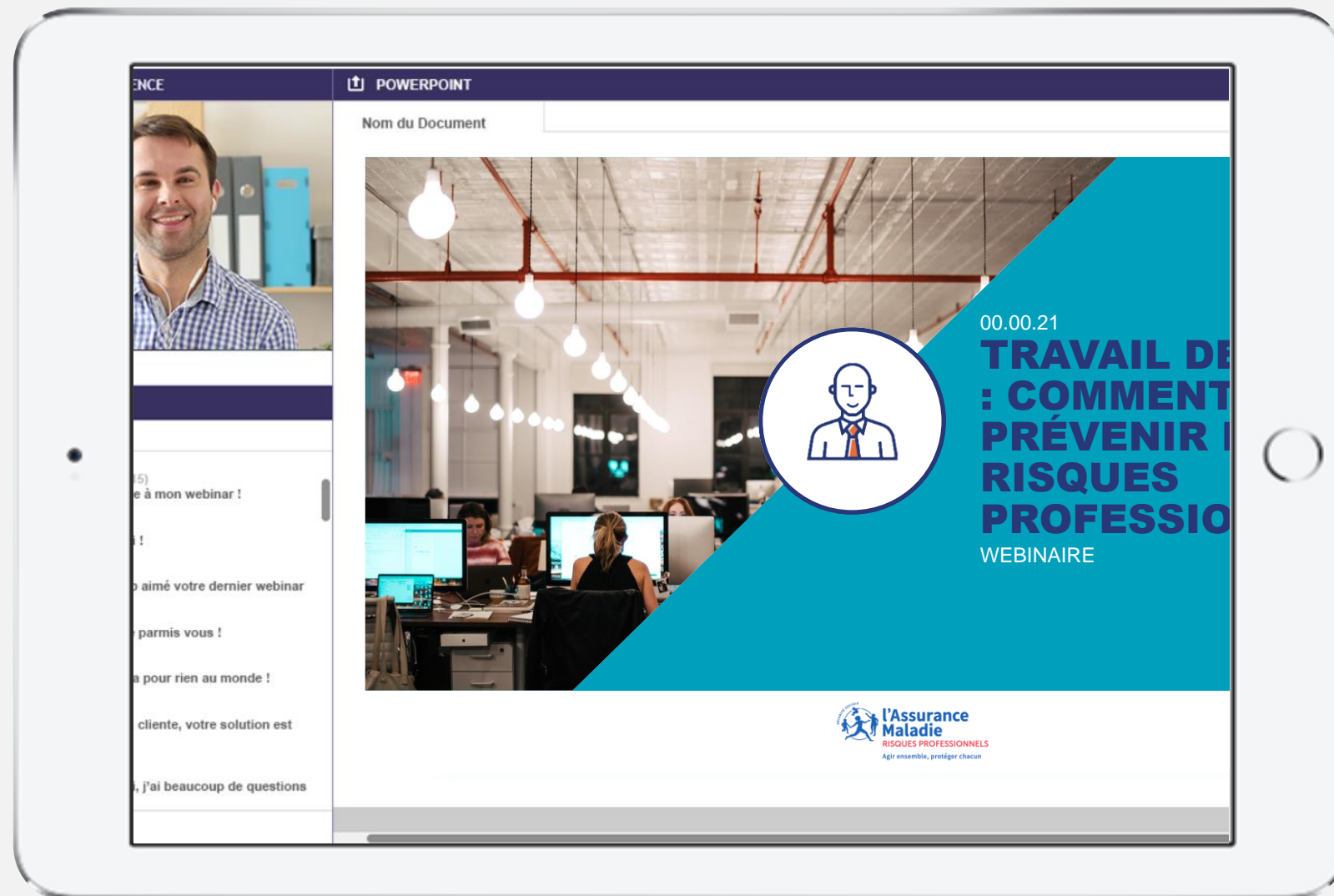
INTERVENANT

Béatrice DUBOIS

Ingénieur Conseil

Carsat Normandie

COMMENT UTILISER WEBIKEO ?



QUI SOMMES-NOUS ?



UN RESEAU ORGANISÉ AUTOUR DE TROIS MISSIONS :



LA PREVENTION



LA TARIFICATION



LA REPARATION

NOTRE RÔLE

« Sensibiliser et accompagner les employeurs pour une santé durable au travail »

Nos offres de service en matière de prévention :

- Accompagnement sur des risques particuliers
- Formation
- Document technique



50 000 entreprises visites d'entreprises et de chantiers par an : les entreprises visitées correspondent à **28% des sinistres** et **33% des dépenses de la branche**



Plus de 1,2M de personnes formées à la prévention des risques par an par des organismes habilités par la branche

CE QUE NOUS ALLONS VOIR AUJOURD'HUI

Clubs sportifs et santé au travail

Prévenir les risques professionnels

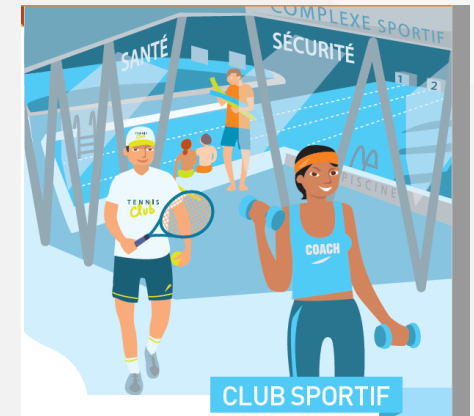
Les solutions pour les petites entreprises

Une offre de prévention dédiée aux TPE du secteur du sport

Une
approche
métier

Un travail
avec les
Orga. Prof.

Des outils
en ligne
simples
d'utilisation
& gratuits



- ✓ **Donner envie aux TPE d'agir en prévention** en facilitant le passage à l'action
- ✓ Contribuer à rendre **autonome** l'entreprise dans sa démarche de prévention

01

CLUBS SPORTIFS ET SANTE AU TRAVAIL

QUELLES SONT LES ACTIVITÉS LIÉES AUX CLUBS SPORTIFS

PLUSIEURS CODES NAF :

8551 Z : ACTIVITÉS D'ENSEIGNEMENT DE DISCIPLINES SPORTIVES ET D'ACTIVITÉS DE LOISIRS

9311 Z : EXPLOITATION, ORGANISATION ET GESTION D'ACTIVITÉS EN SALLE OU PLEIN AIR

9312 Z : EXPLOITATION DE CLUBS

9313 Z : CENTRE DE CULTURES PHYSIQUES

9319 Z : AUTRES ACTIVITÉS LIÉES AU SPORT



IMPORTANT

Une pluralité de disciplines sportives et des lieux d'exercice.

Un secteur riche et diversifié pour l'encadrement des activités physiques et sportives

Plusieurs métiers sur des fonctions supports

LES CLUBS SPORTIFS-QUELQUES CHIFFRES (2019)

(TOUS EFFECTIFS CONFONDUS)

	8551 Z	9311 Z	9312 Z	9313 Z	9319 Z	TOTAL
Nombre établissements	4501	3197	32337	3132	2528	45695
Nombre salariés	9235	18058	68088	8035	10470	113886
Nombre AT	930	811	5878	226	1047	8892
Nombre décès	1	0	2	0	2	5
Nombre MP	0	13	15	1	2	31



Quels sont
les principaux risques ?

**A votre avis, quels sont les
principaux risques du secteur
d'activité?
A vous de jouer ☐ !**



A votre avis, quels sont les principaux risques du secteur d'activité?

- ✓ **Les chutes de plain-pied**
- ✓ **Les chutes de hauteur**
- ✓ **Les troubles musculosquelettiques, manutentions manuelles**
- ✓ **Les agressions externes**



CHUTES



44%

des accidents de travail sont liés à des chutes de plain-pied

CHUTES



9%

des accidents de travail sont liés à des chutes de hauteur

TMS, MANUTENTIONS MANUELLES



30%

des accidents
de travail sont liés
à des TMS et
manutentions
manuelles

AGRESSIONS EXTERNES, HORAIRES ATYPIQUES



Environ

5%

Variable selon les
activités



Pour quelles
conséquences ?

406000

**journées perdues
par an**



49

jours

**d'arrêt en moyenne pour
un accident du travail**



209

jours

**d'arrêt en moyenne pour
une maladie professionnelle**



A votre avis, quelles sont les conséquences des maladies professionnelles et accidents du travail pour l'entreprise?

A vous de jouer ☐ !



A votre avis, quelles sont les conséquences des maladies professionnelles et accidents du travail pour l'entreprise?

- ✓ **Désorganisation du travail**
- ✓ **Retard dans le travail**
- ✓ **Remplacement du salarié absent**
- ✓ **Dégradation de la qualité de vie au travail**



02

COMMENT PREVENIR CES RISQUES ?

DEUX ÉTAPES POUR PREVENIR LES RISQUES PROFESSIONNELS

1

IDENTIFIER
ET ÉVALUER

2

AGIR



Identifier et évaluer

**A votre avis, quelles sont
les tâches qui participent
à l'apparition des accidents
du travail et des maladies
professionnelles ?
A vous de jouer ☐ !**



A votre avis, quelles sont les tâches qui participent à l'apparition des AT et des MP ?

- ✓ **Effectuer un déplacement au sein des bureaux, des espaces sportifs**
- ✓ **Déplacer des charges lourdes avec des moyens inadaptés**
- ✓ **Gérer le stockage des matériels**
- ✓ **Répondre à une surcharge exceptionnelle de travail**



IDENTIFIER ET ÉVALUER



IDENTIFIER ET ÉVALUER



EVALUER GRACE AU DOCUMENT UNIQUE

LE DOCUMENT UNIQUE D'ÉVALUATION DES RISQUES PROFESSIONNELS :

- présente les résultats de l'évaluation des risques pour la santé et la sécurité des salariés de votre entreprise ;
- comprend un inventaire des risques identifiés ;
- représente un premier pas dans votre démarche de prévention des risques.



A VOIR

Le Document Unique est une obligation légale de l'employeur.



Agir pour prévenir les risques professionnels



Locaux

Matériels

Organisation

Formation

Animation



Trouver des solutions adaptées pour supprimer les causes de chute

- ✓ Supprimer les dénivelés ou à défaut les signaler
- ✓ Entretien des sols et réparation des zones dégradées
- ✓ Eclairer les espaces de circulation de piétons
- ✓ Ranger le matériel afin de ne rien stocker dans les allées de circulation ou les escaliers
- ✓ Sécuriser les escaliers (main courante et bande agrippante en nez de marche)
- ✓ Baliser les zones à risques



Trouver des solutions adaptées pour supprimer les causes de chute

- ✓ Mettre en place une tournée d'inspection pour vérifier le bon état des locaux et leur entretien
- ✓ Maintenir un contact régulier avec les services techniques des collectivités ou entreprises extérieures pour faire remonter les problèmes constatés



Agir pour éviter les chutes de hauteur

- ✓ Privilégier le choix de matériels et les installations permettant de réaliser les opérations courantes ou de maintenance depuis le sol
- ✓ Mettre en place des protections collectives permanentes fiables
- ✓ Prévoir des équipements d'accès et de travail en hauteur conformes aux normes, stables, adaptés à l'activité et disposant de garde-corps latéraux
- ✓ En l'absence de possibilité de protection contre les chutes de hauteur, faire porter des équipements de protection individuelle en ayant au préalable formé les utilisateurs à son utilisation



Faciliter les manutentions manuelles

- ✓ Favoriser la remontée d'information par les salariés s'ils rencontrent des difficultés lors du transport de matériels
- ✓ Utiliser des moyens d'aide à la manutention (chariot, diable, desserte roulante,...) ou au chargement (pour le transport d'équipements)
- ✓ Former le personnel à l'utilisation des aides techniques à disposition
- ✓ Former le personnel à la prévention des risques liés à l'activité physique (formation PRAP)



Organiser le stockage pour limiter les contraintes physiques

- ✓ Stocker le matériel/équipements :
 - à hauteur de taille d'homme
 - en fonction de leur poids, de leur condition de stockage et de leur fréquence d'utilisation
- ✓ Désencombrer les réserves
- ✓ Installer des rayonnages supplémentaires autant que de besoin



Anticiper la charge de travail, les horaires atypiques

- ✓ Répartir la charge de travail de façon équitable
- ✓ Anticiper les périodes de forte activité
- ✓ Revoir la répartition des charges en cas d'absentéisme
- ✓ S'assurer que les horaires de poste (début et fin) sont compatibles avec les horaires de transport en commun
- ✓ Permettre aux salariés d'anticiper leur planning, prévoir des marges de manœuvre pour les échanges d'horaire entre salariés
- ✓ Favoriser la régularité dans les plannings

03

QUELLES SOLUTIONS POUR LES PETITES ENTREPRISES ?

UNE OFFRE OPÉRATIONNELLE ADAPTÉE AUX TPE



Outil en ligne d'évaluation des risques professionnels : Document unique

Pages web INRS et ameli

Agir suite à un accident du travail



« Comment bien choisir son matériel »

Fiches CBCM

A venir

Outil de formation en ligne « Les bases en prévention »



Cahier de l'accueillant

Fiches solutions

A venir





L'outil « Document Unique d'Evaluation des Risques » (DUER)

EVALUER VOS RISQUES

L'ASSURANCE MALADIE – RISQUES PROFESSIONNELS ET L'INRS METTENT À VOTRE DISPOSITION UN OUTIL GRATUIT D'ÉVALUATION DES RISQUES, OIRA :

- Accessible en ligne
- Session test
- Aucune utilisation des données personnelles

Cliquez ici pour visionner une vidéo présentant l'outil OIRA



IMPORTANT

Rendez-vous sur le site [ameli/entreprise/santé au travail](https://www.ameli.fr/entreprise/sant%C3%A9-au-travail) ou [INRS](https://www.inrs.fr) dans la rubrique de votre métier pour accéder à l'outil



L'outil « **Plan d'action Covid-19** » vous permettra d'identifier des mesures opérationnelles pour protéger vos salariés

EXEMPLE DE DOCUMENT UNIQUE

Activité	Description du risque <i>Mesures déjà en place</i>	Le risque est-il maîtrisé ?	Mesures à mettre en oeuvre
Locaux administratifs	<ul style="list-style-type: none"> L'espace de travail est-il aménagé afin de réduire les contraintes et de participer au confort des salariés ? La répartition de l'espace pour l'ensemble des bureaux et les aménagements intérieurs peuvent exposer autant à des risques liés à l'activité physique qu'aux risques psychosociaux. Un aménagement proposant une diversité d'espaces adaptés aux contraintes et besoins des activités (ex : bureaux fermés, espaces d'accueil, salles de réunion, bulles de concentration, salle de pause...) permet de limiter ces risques. <p><i>Mesures déjà en place :</i></p> <ul style="list-style-type: none"> Prévoir un espace individuel suffisant (10m² / personne en bureau collectif ou individuel). Implanter des bureaux permettant de se voir sans être en face-à-face. Séparer dans la mesure du possible les postes de travail de l'accueil du public Associer les services techniques des collectivités territoriales dans la réflexion de l'aménagement de l'espace de travail lorsqu'ils sont propriétaires des locaux. <ul style="list-style-type: none"> L'environnement de travail (niveau sonore, éclairage, ventilation) est-il adapté ? 	Oui	
		Oui	

Question sur la situation de travail

Évaluation du risque

Mesures en place

Mesures à mettre en place



Et encore plus d'outils pour
vous accompagner dans la
prévention des risques

ANALYSER UN ACCIDENT DU TRAVAIL

UN NOUVEL
OUTIL POUR
AGIR SUITE À UN
ACCIDENT DU
TRAVAIL



IMPORTANT

Rendez-vous sur le site [ameli.fr/associations-clubs](https://www.ameli.fr/associations-clubs) ou sur le [site de l'INRS](#)

METTRE EN PLACE LES SOLUTIONS INCONTURNABLES EN PRÉVENTION

DES FICHES SOLUTIONS CONCRÈTES À METTRE EN ŒUVRE POUR PASSER À L'ACTION DÈS MAINTENANT

(BIENTÔT DISPONIBLE)

Solutions de prévention

RISQUES DE CHUTES



Sécurisez les escaliers

Des escaliers en bon état, correctement éclairés, dotés d'une main courante et de nez de marches antidérapants, contribuent à limiter les chutes au travail.

⊕ Vérifiez vos escaliers

- Assurez-vous que l'éclairage des escaliers est suffisant (100 lux mini) et non éblouissant.
- Vérifiez que l'activation de la lumière s'effectue aisément : détecteurs de présence correctement réglés, interrupteurs placés à proximité des accès.
- Équipez les escaliers qui ne le sont pas encore d'une main courante (deux mains courantes si la largeur de l'escalier est supérieure à 1,2 m).

La main courante doit être :

- continue, rigide et facile à saisir,
- située à une hauteur comprise entre 90 cm et 1 m depuis le nez de marche.

Équipez les nez de marches de bandes antidérapantes dont la couleur est contrastée par rapport à la teinte des marches.

⊕ Entretenez vos escaliers

- Maintenez les escaliers en bon état : nez de marches, main courante.
- Procédez à un nettoyage régulier afin d'éviter tout risque de glissade.
- Maintenez la circulation libre de tout encombrement.
- Remplacez les éclairages défectueux.

...



IMPORTANT

Rendez-vous sur le site ameli.fr/associations-clubs ou sur le site de [l'INRS](https://www.inrs.fr) pour accéder à ces fiches

BIEN CHOISIR SON MATÉRIEL

DES FICHES CBCM*
PAR MÉTIER POUR
VOUS ORIENTER
LORS DE L'ACHAT DE
VOTRE MATÉRIEL

(BIENTÔT DISPONIBLE)



IMPORTANT

Rendez-vous sur le site
ameli.fr/associations-clubs
pour accéder à
ces fiches

*Comment Bien Choisir Son Matériel

INTÉGRER LES NOUVEAUX ARRIVANTS DANS L'ENTREPRISE

LE CAHIER DE
L'ACCUEILLANT
POUR METTRE
EN PLACE
L'ACCUEIL DU
NOUVEAU DANS
L'ENTREPRISE ET
À SON POSTE DE
TRAVAIL



IMPORTANT

Disponible gratuitement
sur
[ameli.fr/associations-
clubs](https://ameli.fr/associations-clubs) pour accéder au
document

SE FORMER AUX BASES DE LA PREVENTION

**CETTE E-FORMATION
VOUS PERMET D'ACQUÉRIR
LES CONNAISSANCES
DE BASE EN SANTÉ
ET SÉCURITÉ AU TRAVAIL.**



IMPORTANT

Disponible gratuitement
sur le site de formation
de l'INRS :

eformation-inrs.fr

RETROUVEZ NOUS



www.ameli.fr/entreprise/sante-travail

www.inrs.fr

OÙ TROUVER L'OFFRE : **WWW.AMELI.FR**

The screenshot shows the Ameli.fr website interface. At the top, there is a navigation bar with tabs for 'ASSURÉ', 'PROFESSIONNEL DE SANTÉ', and 'ENTREPRISE'. The 'ENTREPRISE' tab is selected. To the right of the navigation bar, there are links for 'Qui sommes-nous ?', 'Carrières', and 'Études et données'. Below the navigation bar, the Ameli logo is displayed with the tagline 'Agir ensemble, protéger chacun'. To the right of the logo, it says 'ameli.fr pour les entreprises'. Further right, there is a search bar and a button for 'VERSION CONTRA'. Below the logo, there is a location indicator 'VOTRE CAISSE : Eure' and a button for 'CHA'. The main content area has a navigation menu with items: 'ACTUALITÉS', 'COVID-19', 'VOTRE ENTREPRISE Cotisations et gestion', 'VOS SALARIÉS Obligations et démarches', and 'SANTÉ AU TRAVAIL'. A search icon is also present. Below the navigation menu, there is a breadcrumb trail: 'Entreprise > Santé au travail > Dans votre secteur > Commerces et services > Clubs sportifs et associations'. The main article is titled 'Clubs sportifs et organisations associatives' and is dated '29 octobre 2021'. The article text reads: 'Douleurs au dos, chutes, stress... Les risques au sein des clubs sportifs et des associations sont nombreux. Pour les limiter, il existe des solutions peu coûteuses. Objectif : préserver la santé de vos collaborateurs et le bon fonctionnement de votre structure.' Below the article text, there is a blue box with the text 'Les risques professionnels Associations et clubs sportifs'. At the bottom of the article, there are two columns: 'ASSOCIATIONS' with an illustration of people at easels, and 'CLUBS SPORTIFS' with an illustration of people playing volleyball.

<https://www.ameli.fr/eure/entreprise/sante-travail/votre-secteur/commerces-services/associations-clubs>



OÙ TROUVER L'OFFRE : WWW.INRS.FR



Santé et sécurité au travail

Rechercher sur le site... OK

INRS | Actualités | Démarches de prévention | Risques | **Métiers et secteurs d'activité** | Services aux entreprises | Publications et outils

Accueil > Métiers et secteurs d'activité > Sport et associations > Clubs sportifs

Club sportif

Prévenir les risques professionnels

Les activités au sein des clubs sportifs exposent les salariés à des risques professionnels de diverses natures : chutes, glissades, trébuchements, chutes de hauteur, douleurs au dos, horaires atypiques... Voici des ressources pour mieux comprendre ces risques, mieux les prévenir et réaliser votre document unique d'évaluation.



© Émilienne/Litapik.com/INRS/2021

Les risques du métier

Évaluez les risques dans votre entreprise

Passez à l'action

Des solutions pour agir

Les risques du métier

Quelques chiffres



**l'Assurance
Maladie**

RISQUES PROFESSIONNELS

<https://www.inrs.fr/metiers/sport-associations/clubs-sportifs.html>

22.11.21 Clubs sportifs



CLUBS SPORTIFS



Évaluez les risques avec notre outil en ligne

DÉPLIANT



Club sportif

Ce dépliant présente les principaux risques professionnels rencontrés dans les clubs sportifs ainsi que les mesures de prévention à mettre en œuvre.

VOIR AUSSI

OUTIL



Agir suite à un accident du travail

QUESTION RÉPONSE

Posez vos questions via le chat !





MERCI !

0207070